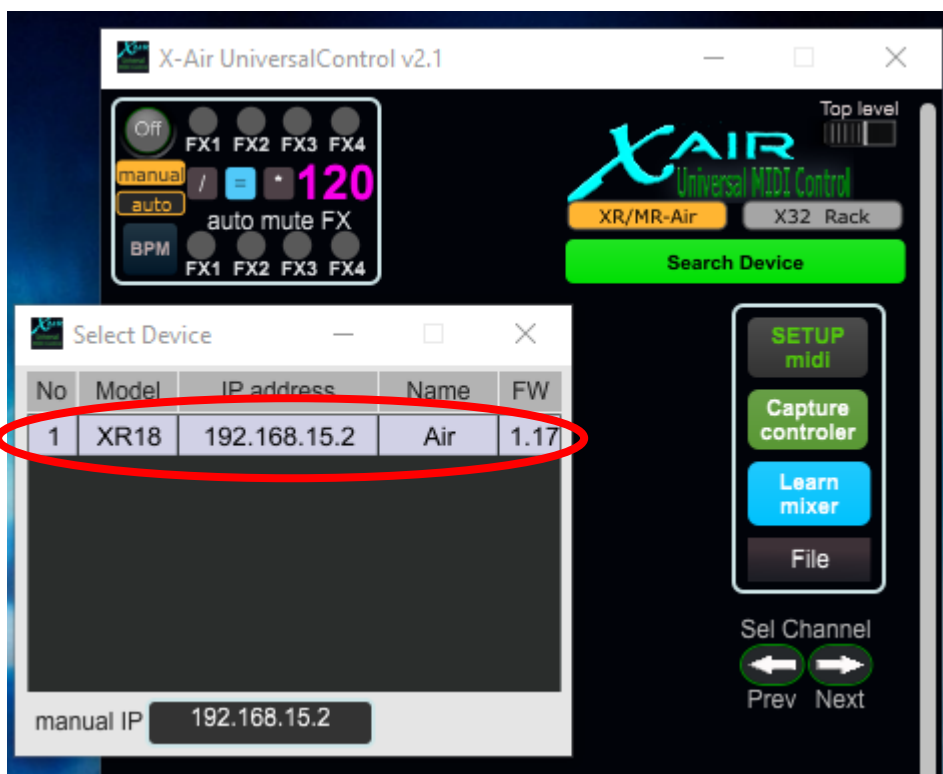
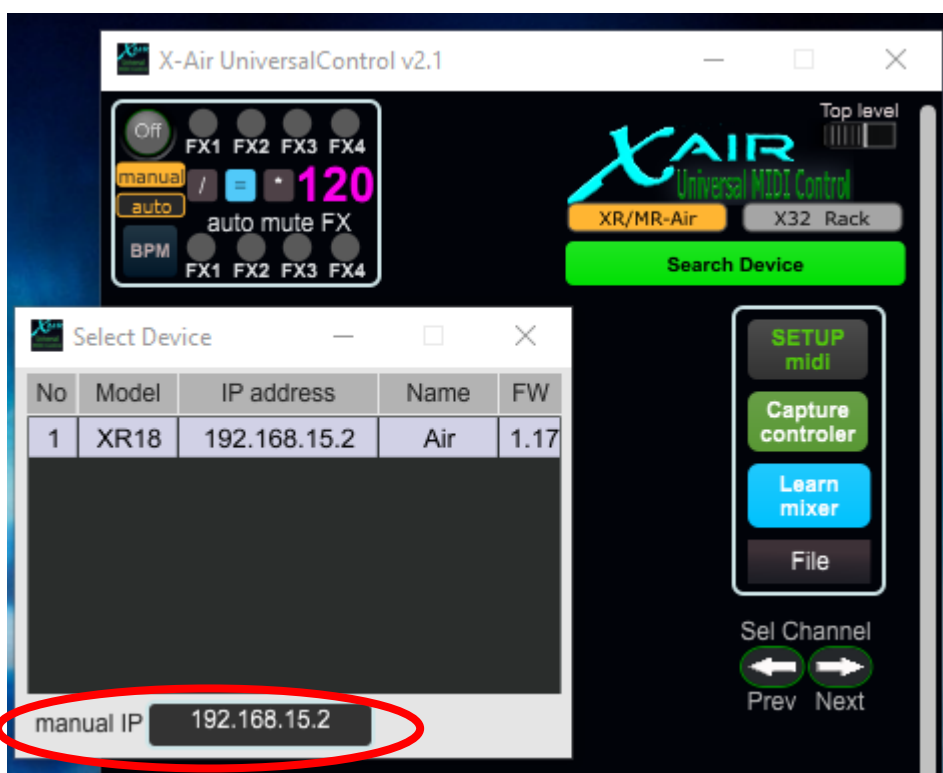


**Краткое руководство
по работе с программой
«X-Air Universal MIDI Control»**

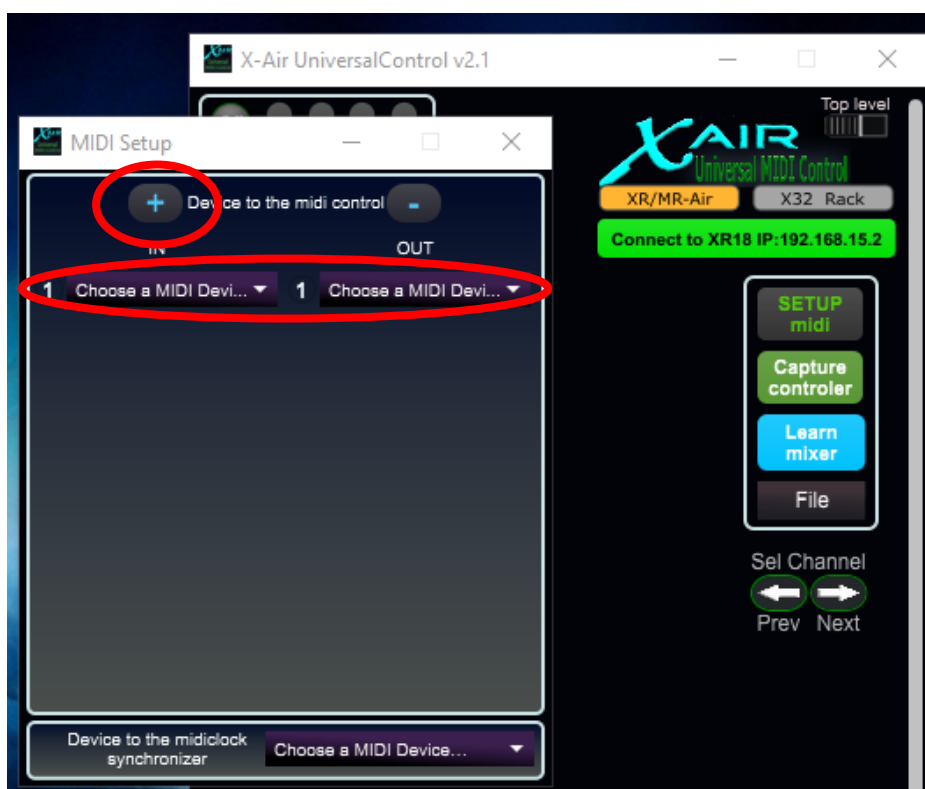
1. После запуска, программа автоматически обнаружит подключенный в сеть пульт. В отрывшемся окне выбрать свой пульт.



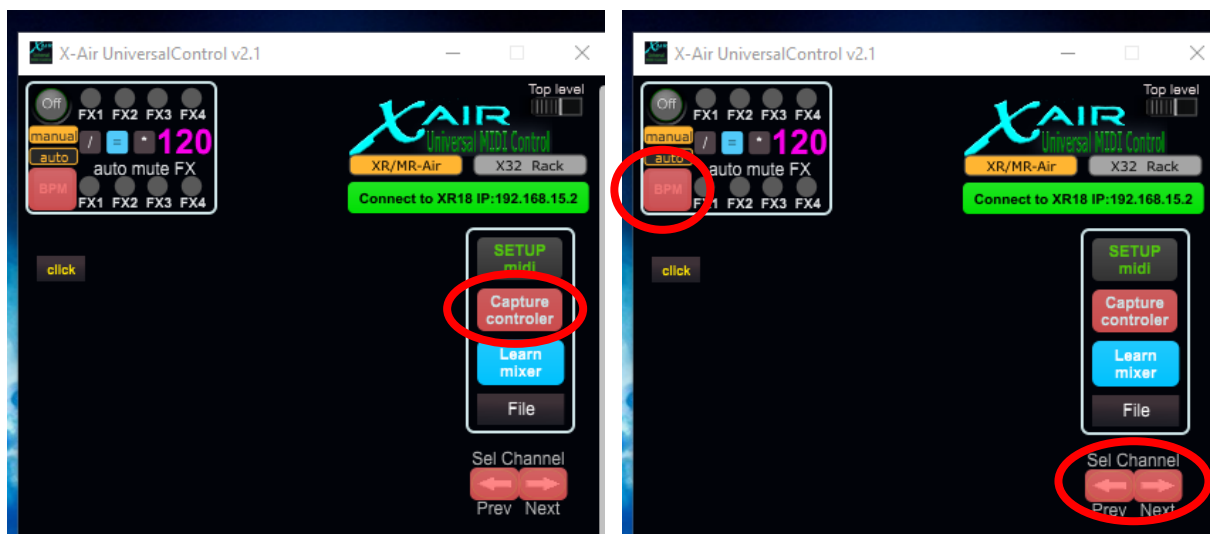
если пульт не обнаружен автоматически в окошке ручного ввода вручную ввести ip адрес пульта



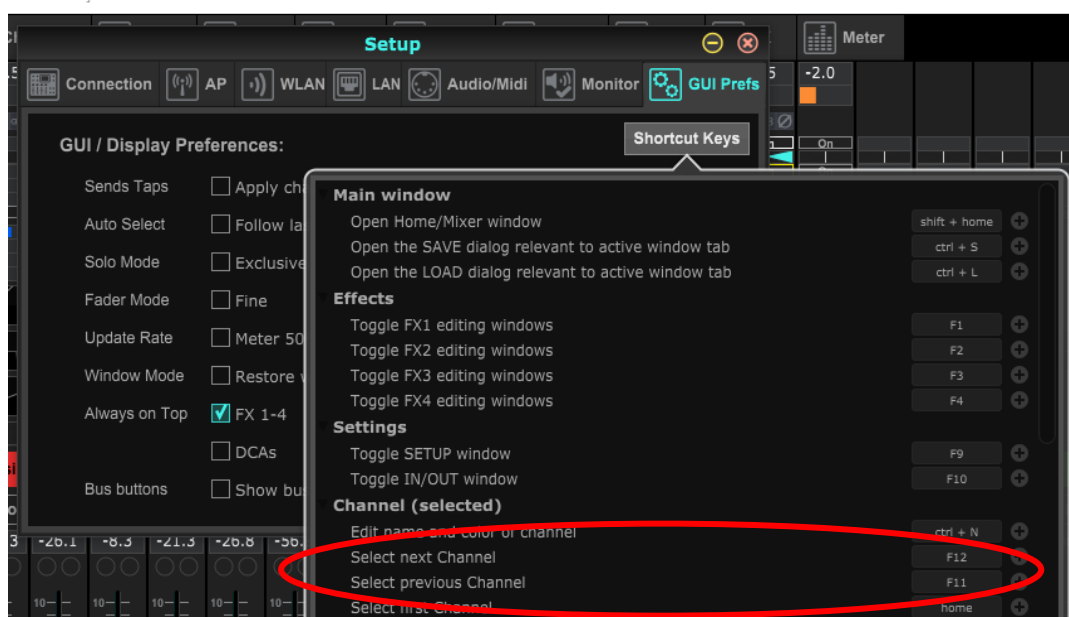
2. Открываем меню «SETUP midi». Нажав на + добавляем необходимое количество контролеров (удалить лишнее можно нажав -). Выбираем midi вход и выход каждого устройства.



3. Нажимаем «Capture controller» и физически задействовав все элементы контролера захватываем органы управления.



- Здесь же мы назначаем управление темпом и перелистыванием каналов, для этого нажимаем соответствующие красные кнопочки после того как кнопка станет голубой, на контролере нажимаем желаемую кнопку.
- ! Перелистывание каналов работает только когда приложение X-AIR-Edit находится по верх остальных окон. Для правильной работы кнопок перелистывания каналов в приложении X-AIR-Edit → Setup → GUI Prefs → Shortcut Keys для Select next, Select previous необходимо назначить клавиши F11 F12 соответственно.

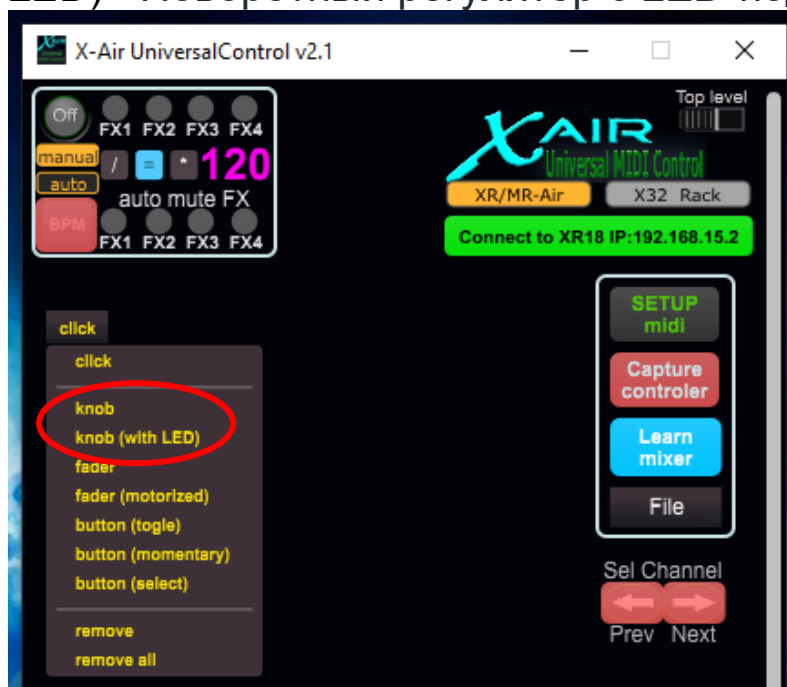


- Отжать кнопку «Capture controller»

- После этого для каждого элемента управления выбрать соответствующий движок из выпадающего списка кликнув правой кнопкой мыши на кнопку «select» В программе заложены следующие виды управления:

knob - Поворотный регулятор с функцией «PicUp»

knob (with LED) - Поворотный регулятор с LED-подсветкой



fader – фейдер с функцией «PicUp»

fader (motorized) - моторизированный фейдер



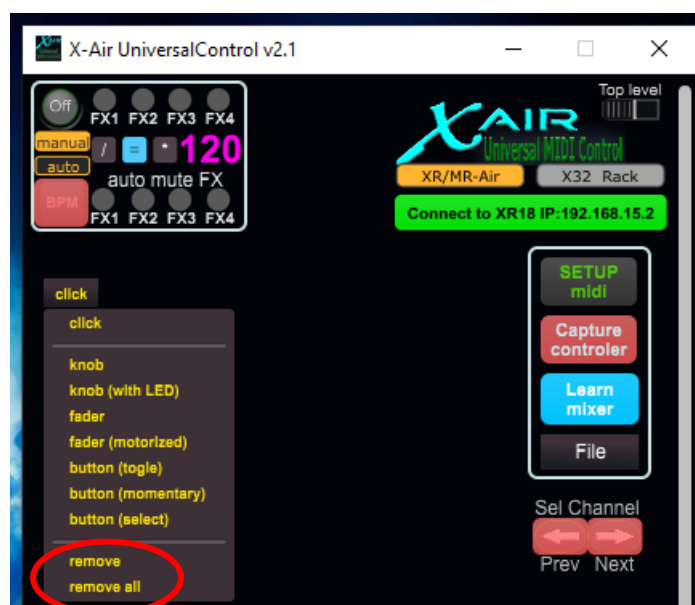
button (toggle) – для кнопок контролера работающих в режиме фиксации
button (momentary) - для кнопок контролера работающих в режиме удержания (note on, off)
button (select) - для кнопок контролера работающих в режиме удержания (note on, off), закрепляются на выбор канала.

! режимы работы кнопок настраиваются в контролере.



remove - удаляет один элемент

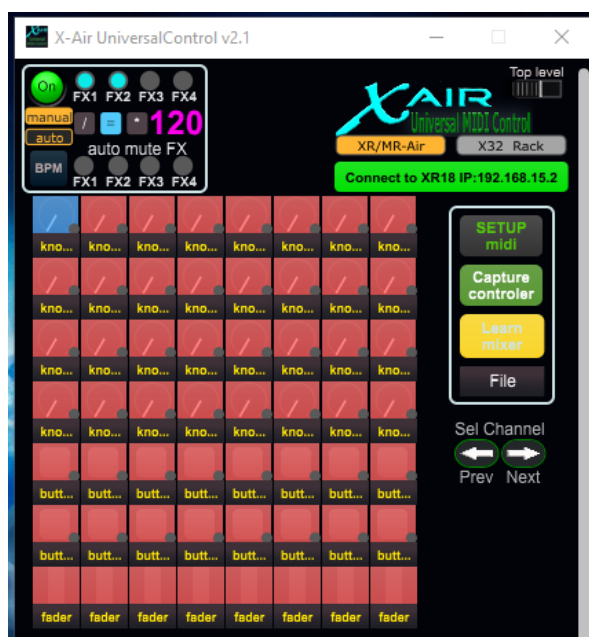
remove all - удаляет все элементы сразу



После всех настроек мы имеем готовый к обучению контролер.



4. Обучение контролера. Нажимаем кнопку «Learn mixer» при этом программа переходит в режим прослушивания микшера. Обучение производим по следующей схеме:
- выбрать нужный орган управления (просвечивается голубым)

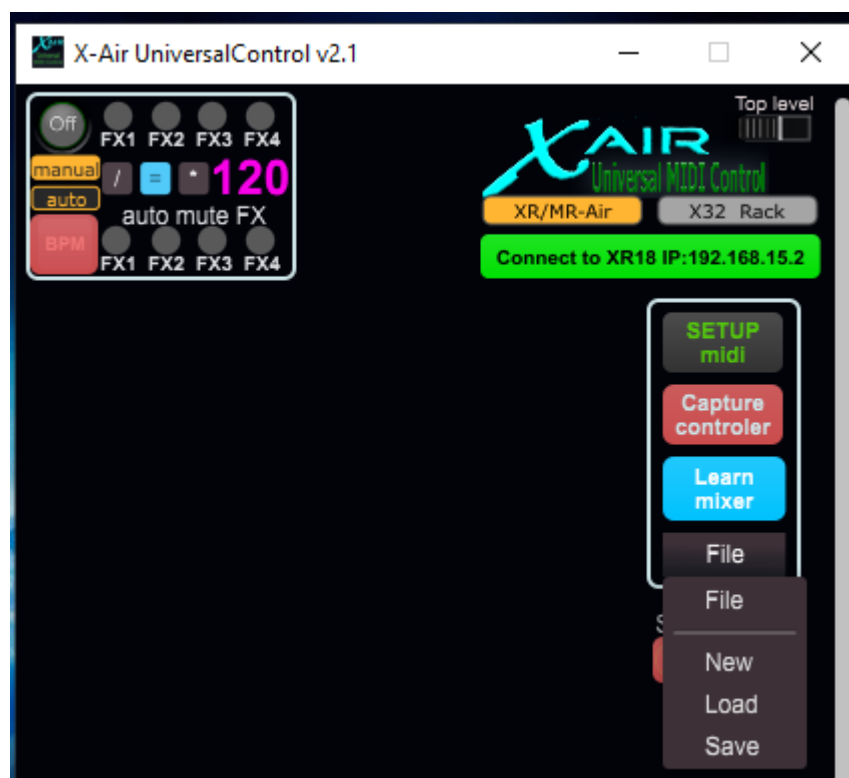


- задействовать (двинуть, нажать) необходимое в X-AIR-Edit на PC либо в мобильном приложении, орган управления окрашивается зеленым. Прodelать данные действия со всеми элементами.

Clear All - Сбросить все настройки обучения.



Создать новые, сохранить и загрузить настройки контролера можно нажав кнопку «File» (если вы создаете новое, все действия нужно начинать с меню «SETUP midi»)



5. Поканальный режим управления (gain, gate, eq, compressor, sends).

Работа в этом режиме позволяет управлять органами пульта на одной и той же ручке в зависимости от выбранного в данный момент канала.

Для работы сегмента в поканальном режиме нужно:

- перед захватом параметров пульта на сегменте управления в правом нижнем углу включить маленькую зеленую кнопку и уже после этого производить обучения сегмента.



После этого сегмент будет подхватывать значения соответственно выбранного канала.