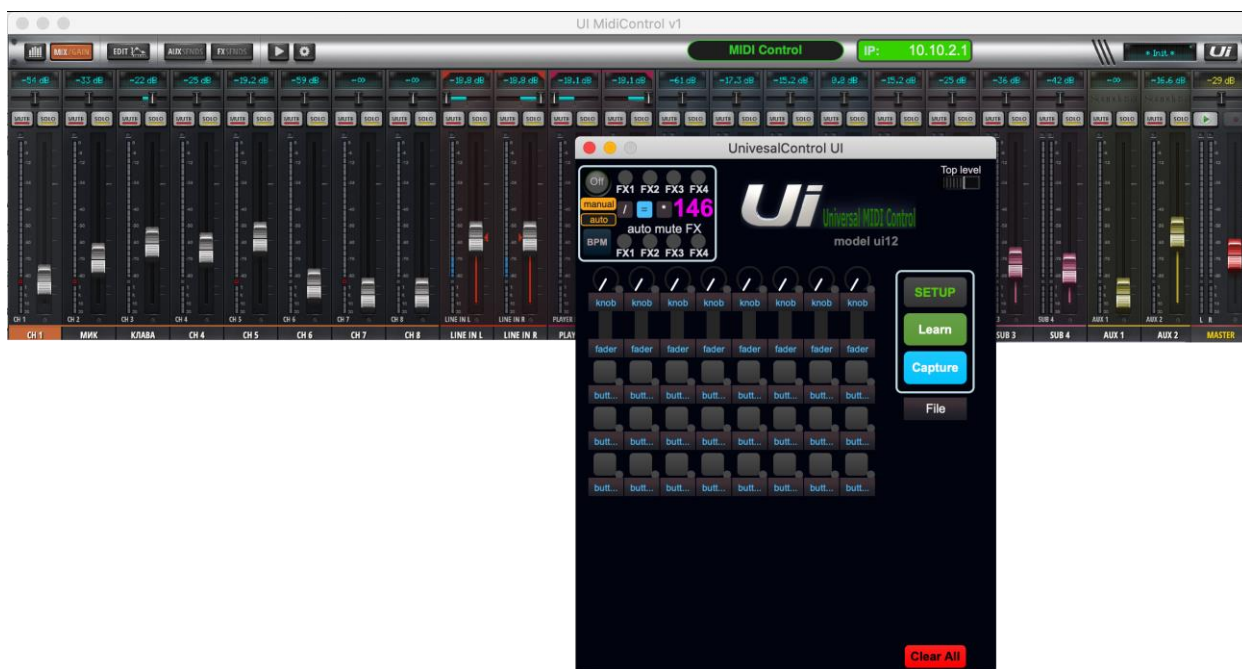
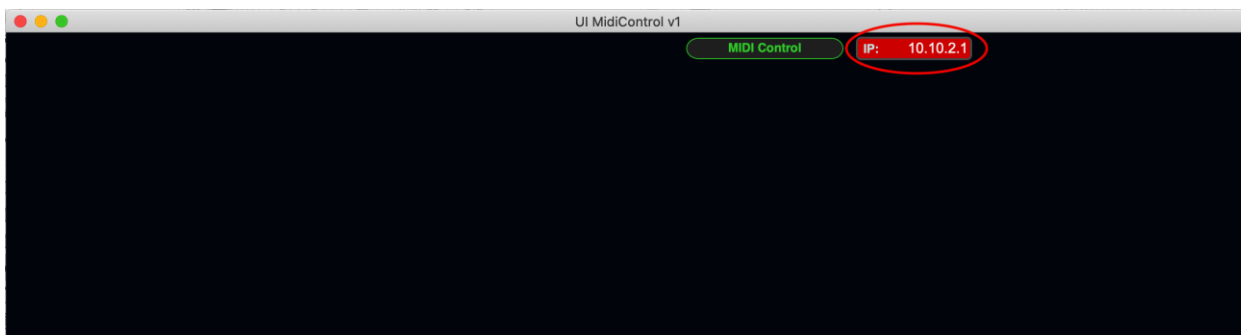


# Краткое руководство по работе с программой «UI Universal MIDI Control»



1. Ввести IP и порт пульта (по умолчанию 10.10.2.1:80)



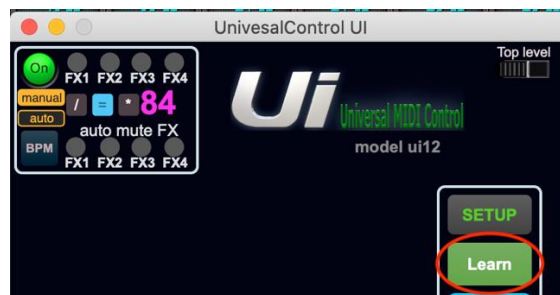
После успешного подключения перейти к настройке миди контролера.



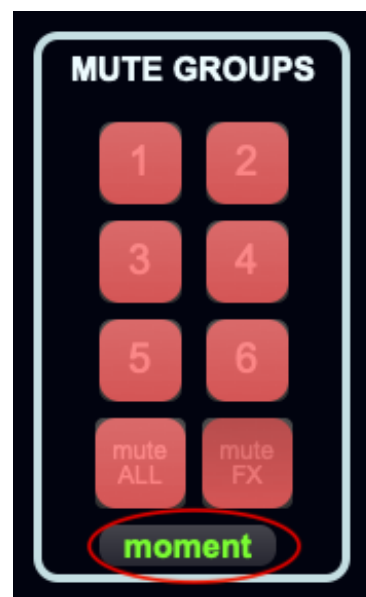
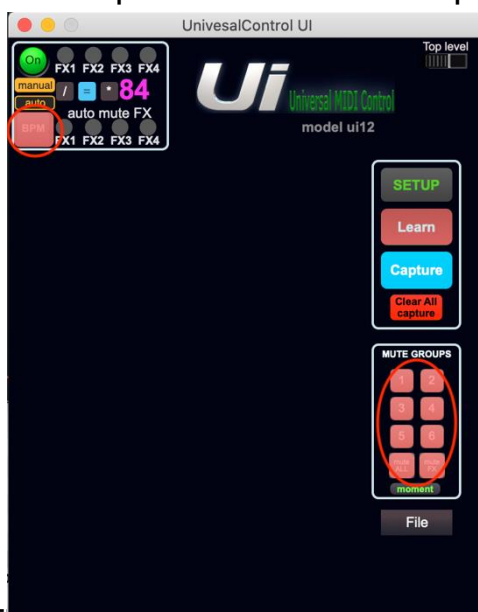
2. В меню «SETUP» на вход и выход подключить свой миди контроллер.



### 3. Нажать «Learn»

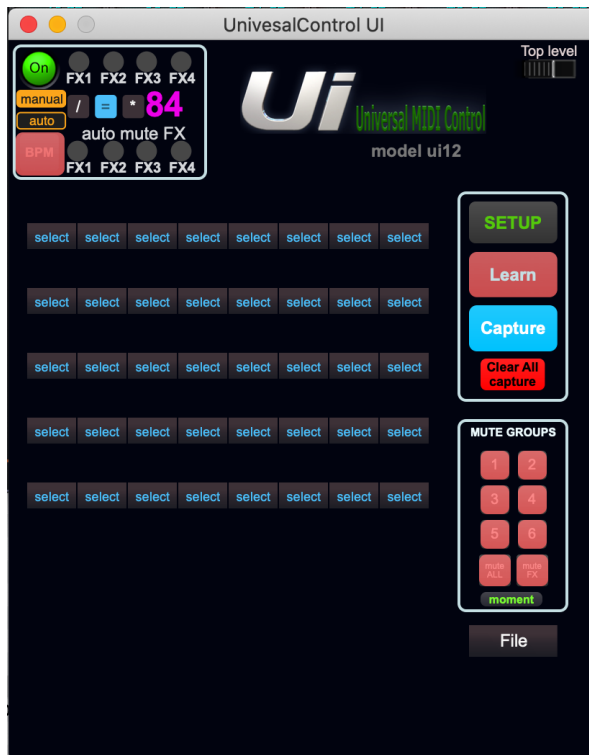


- Первым делом необходимо назначить кнопку для управления темпом для этого нажимаем красную кнопочку на модуле синхронизации темпа, после того как она станет голубой, на контролере нажимаем желаемую кнопку. Аналогичным образом назначаем кнопки mutegroup, кнопка momentarytoggle меняет режим работы кнопки контролера.



Отжать кнопку «Learn»

- Далее прослушиваем миди контролер, физически задействовав все органы управления контролера.



- После этого для каждого сегмента управления выбрать соответствующий элемент из выпадающего списка кликнув правой кнопкой мыши на кнопку «select»

В программе заложены следующие виды движжков:

knob - Поворотный регулятор с функцией «PicUp»

knob (with LED) -Поворотный регулятор с LED-подсветкой



fader - обычный фейдерс функцией «PicUp»

fader (motorized) - моторизированный фейдер



button (toggle) - кнопка работающая в режиме фиксации  
button (momentary) - кнопка без фиксации  
режимы работы кнопок настраивайся в контролере.



remove - удаляет один элемент  
removeall - удаляет все элементы сразу

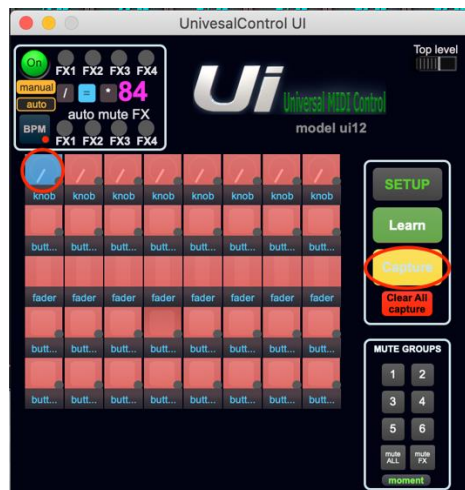


После всех выше проделанных настроек мы имеем готовый к взаимодействию с пультом миди контролер.

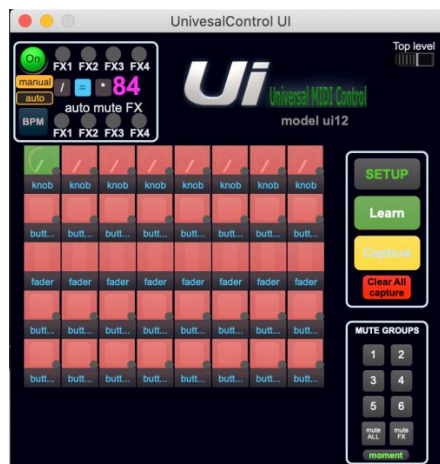


4. Нажать кнопку «Capture» и произвести захват примеров пульта (рекомендую захват начинать с фейдеров) по следующей схеме:

- выбрать нужный орган управления (просвечивается голубым)

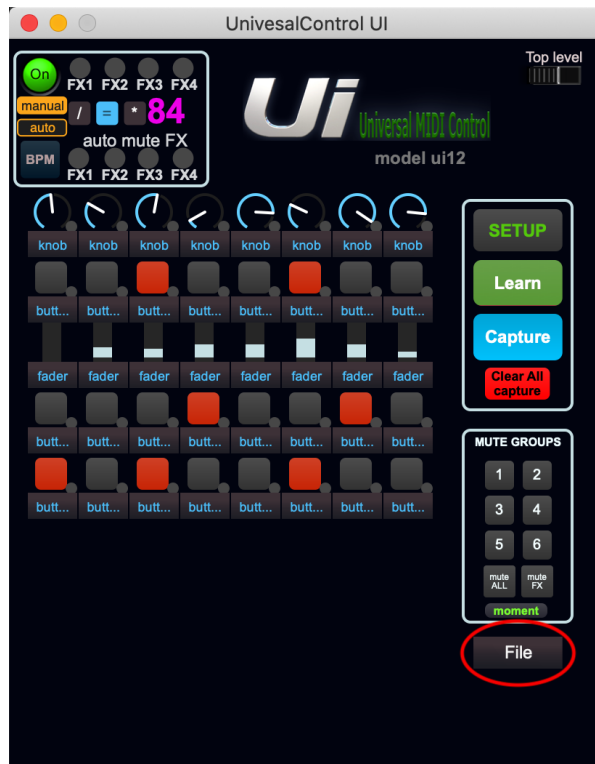


- двинуть (нажать) необходимое в заводской рулилке пульта, орган управления становится зеленым, проделать данные действия со всеми элементами.



Сохранить и загрузить настройки захвата пульта можно нажав кнопку «File» -- Save. Внимание – сохраняется только то что было захвачено из пульта, настройки сегментов остаются без изменений.





ClearAllcapture- Сбросить все настройки захвата из пульта, настройки сегментов остаются без изменений.

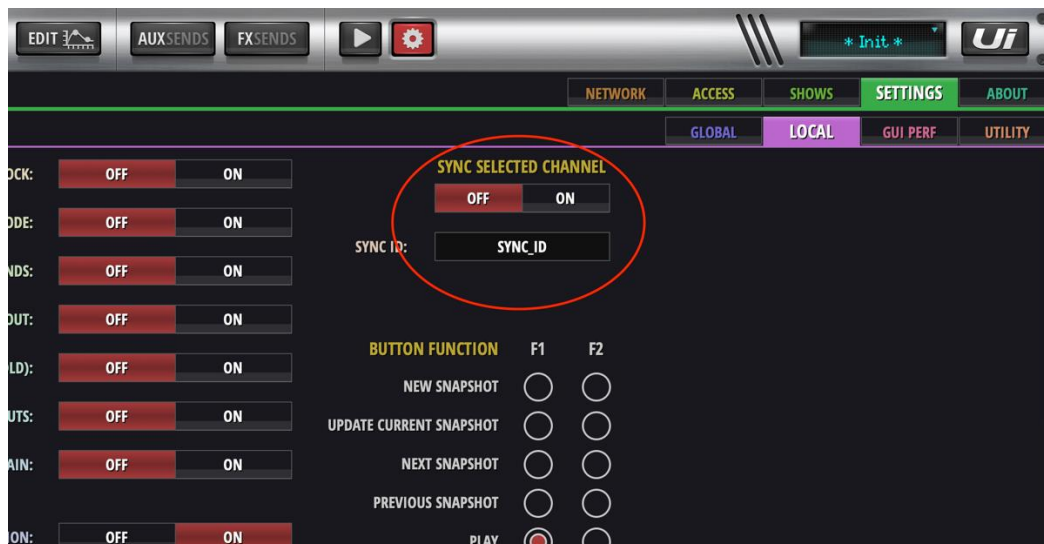


5. Поканальный режим управления (gain, gate, eq, compressor, sends).

Работа в этом режиме позволяет управлять органами пульта на одной и той же ручке в зависимости от выбранного в данный момент канала.

Для включения этого режима нужно:

- в настройках пульта включить синхронизацию каналов



- перед захватом параметров пульта на сегменте управления включить зеленую кнопочку уже после этого захватывать орган управления пульта.



После этого сегмент будет подхватывать значения соответственно задействованного канала.